

Chênée : NDB - fruitière

Expertise visuelle

Rapport



1 IDENTIFICATION DE L'OUVRAGE

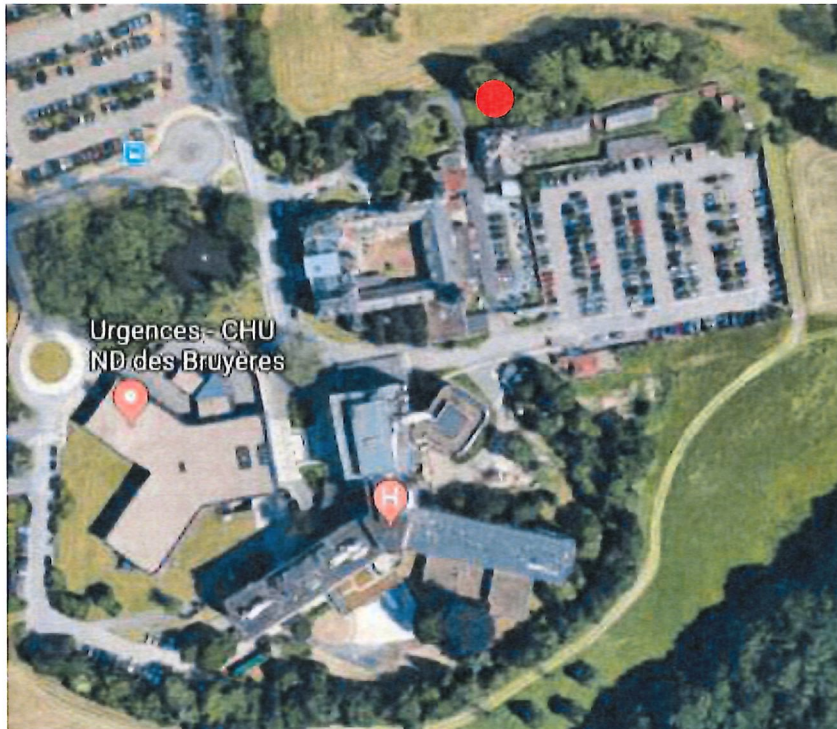
1.1 Renseignements généraux

Maître de l'ouvrage : CHU de Liège
Commune : Liège (Chênée) rue de Gaillarmont 600

1.2 Caractéristiques générales

Type de structure : voûte Année de construction : ?
Nature des matériaux : Maçonnerie en briques et pierres de taille

Implantation :



1.3 Historique de la structure

Nous n'avons pas reçu d'information concernant la structure, si ce n'est que la fruitière est régulièrement inondée par de l'eau qui monterait du sol.

2 OBJECTIFS DU PROGRAMME D'ÉVALUATION

La mission consiste en une expertise visuelle de la structure afin de définir son état et de décrire les travaux à réaliser.

3 CONDITIONS DE LA VISITE

Date : 23 août 2019
Equipe d'inspection : M. POLEUR Eric, Ingénieur Civil de Constructions
Moyens mis en œuvre : Matériel de visite : télémètre, marteau de géologue. Appareils photos numériques.

Conditions atmosphériques

Température : 25 °C
Nuageux : temps sec, ensoleillé
Visibilité : Bonne

Conditions particulières

Difficultés : Présence d'une végétation dense recouvrant la toiture de la fruitière
Le sol intérieur était jonché de pièces de bois, il n'a pas pu être examiné en détail.

Incidents : R.A.S.
Remarques diverses : R.A.S.

4 ESSAIS COMPLÉMENTAIRES

-

5 CONSTATATIONS ET INTERPRÉTATIONS

Un album photographique est repris à l'annexe A.

5.1 Extérieur

5.1.1 Fronton d'entrée (photographies 1 à 5) : on constate :

- Présence de végétation
- Joints et briques endommagés
- Fissures

5.1.2 Toiture (photographies 41 à 53) :

- présence de végétation abondante
- les ouvrages secondaires (sorties de ventilation) sont fortement endommagés. Les maçonneries y sont disloquées.

5.2 Intérieur (photographies 11 à 34)

La structure intérieure ne présente pas de désordre particulier à l'exception d'une fissure (entre la voule et un tympan – figure 34) et de la présence d'humidité au sol et en pied des murs.

6 CONCLUSIONS

L'ouvrage est en bon état sanitaire. Il ne présente pas de risque au niveau de la stabilité.

Les seules parties endommagées sont les parties extérieures de l'ouvrage :

- Entrée : quelques désordres de faible ampleur et une fissure entre le fronton et le corps de l'ouvrage.
- Toiture : présence de végétations importantes dont les racines pourraient si elles ne sont pas maîtrisées endommager l'étanchéité.
- Sortie des ventilations latérales et zénithales : ces parties d'ouvrage sont fortement dégradées (maçonnerie disloquées).

Il y a lieu également d'analyser la raison de la présence d'humidité et d'y remédier en fonction de l'utilisation prévue pour l'ouvrage. Il faut noter la présence d'un puisard ce qui aurait tendance à indiquer que le problème n'est pas nouveau.

7 ACTIONS À ENTREPRENDRE

7.1 Au titre de la sécurité des usagers

L'ouvrage n'étant pas utilisé il n'y a pas d'actions à mener pour la sécurité des usagers

7.2 Au titre de l'entretien courant

Enlèvement des végétations et des racines

7.3 Au titre de la réparation en cas de remise en état de l'ouvrage

Réparation des maçonnerie extérieures : fronton d'entrée, sortie des ventilations latérales et zénithales.

7.4 Au titre de l'investigation et de la surveillance

- Inspections périodiques (tous les ans)

exPco

Eric Poleur
Ingénieur Civil des Constructions

Annexe A : album photographique

ANNEXE A : ALBUM PHOTOGRAPHIQUE

ANNEXE A : ALBUM PHOTOGRAPHIQUE



Photo 01 : vue d'ensemble de l'entrée



Photo 02 : entrée détail
Désolidarisation entre le mur en aile et le fronton d'entrée



Photo 03 : entrée détail
Présence de végétation et de briques dégradées

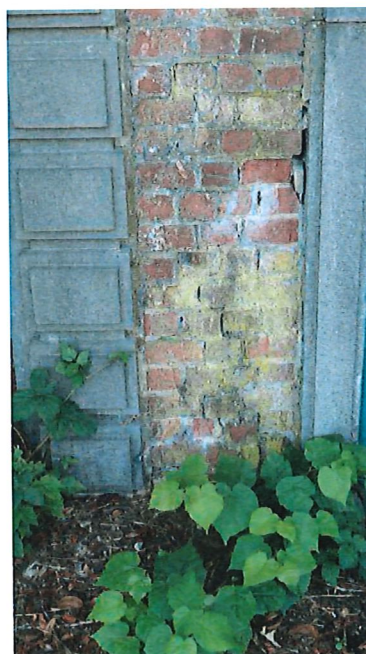


Photo 04 : entrée détail
Joints dégradés

ANNEXE A : ALBUM PHOTOGRAPHIQUE



Photo 05 : entrée détail
Présence de végétation et de joints dégradés

ANNEXE A : ALBUM PHOTOGRAPHIQUE



Photo 11 : escalier d'entrée

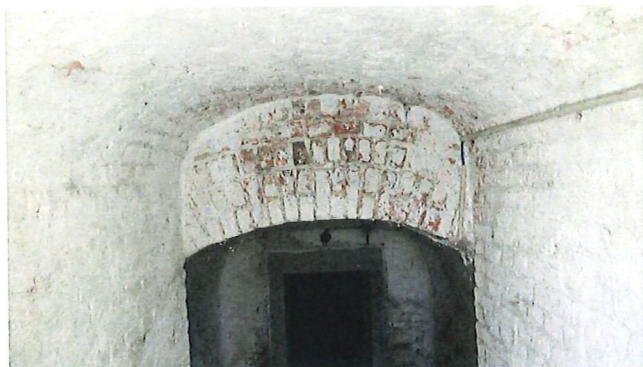


Photo 12 : escalier d'entrée - plafond



Photo 13 : escalier d'entrée
Fissure entre le fronton d'entrée et le corps du bâtiment



Photo 14 : escalier d'entrée
Fissure entre le fronton d'entrée et le corps du bâtiment

ANNEXE A : ALBUM PHOTOGRAPHIQUE



Photo 15 : escalier d'entrée

ANNEXE A : ALBUM PHOTOGRAPHIQUE

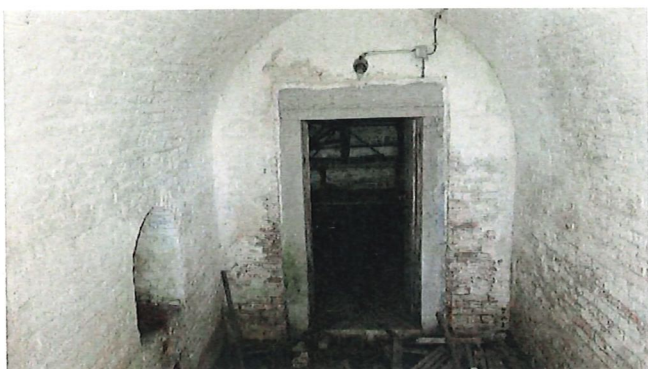


Photo 21 : « vestibule »

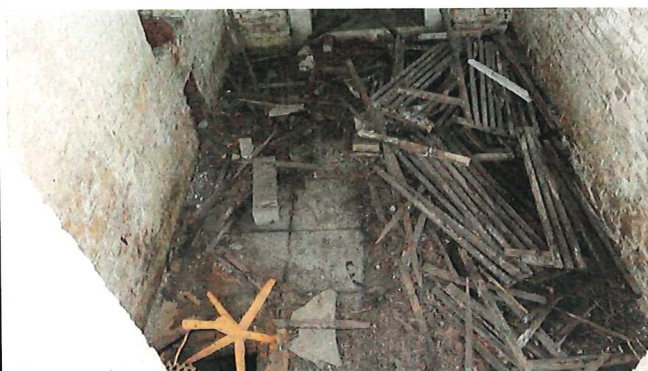


Photo 22 : « vestibule »
Présence de déchets au sol



Photo 23 : « vestibule » - plafond

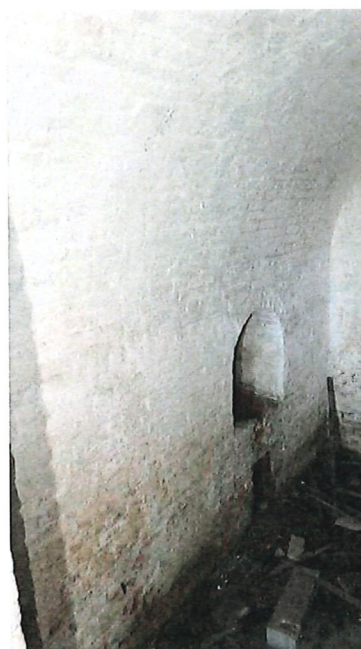


Photo 24 : « vestibule » - mur gauche
Trace d'humidité

ANNEXE A : ALBUM PHOTOGRAPHIQUE

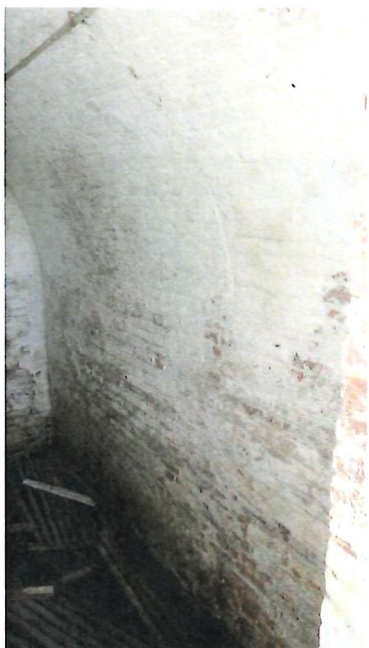


Photo 25 : « vestibule » - mur droit
Trace d'humidité



Photo 26 : « vestibule » - fosse de récolte des eaux

ANNEXE A : ALBUM PHOTOGRAPHIQUE

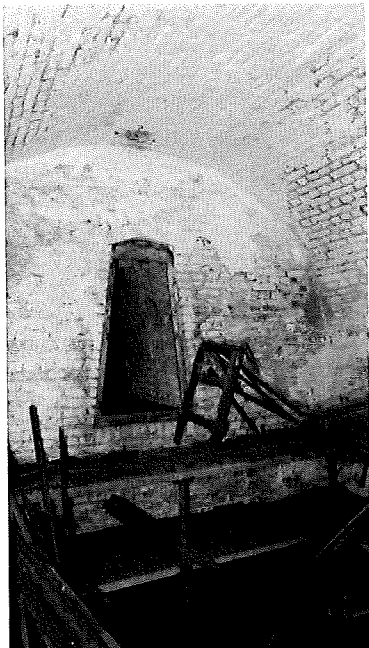


Photo 31 : fruitière



Photo 32 : fruitière
Présence de déchets au sol



Photo 33 : fruitière
Aération zénithale

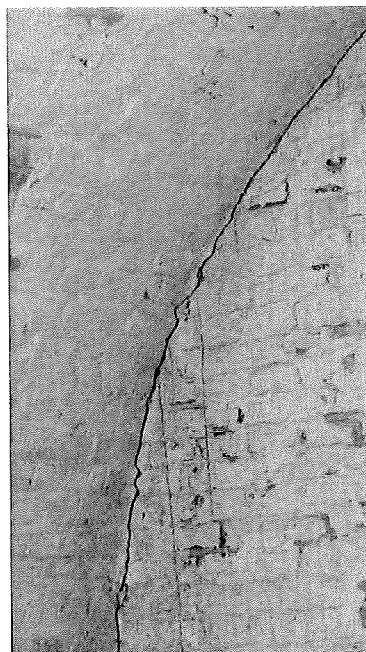


Photo 34 : fruitière
fissure

ANNEXE A : ALBUM PHOTOGRAPHIQUE



Photo 35 : fruitière
Aération latérale



Photo 36 : fruitière
Aération latérale

ANNEXE A : ALBUM PHOTOGRAPHIQUE



Photo 41 : vue de l'extérieur



Photo 42 : vue de l'extérieur
aération



Photo 43 : vue de l'extérieur
aération



Photo 44 : vue de l'extérieur
aération

ANNEXE A : ALBUM PHOTOGRAPHIQUE



Photo 51 : vue de l'extérieur
Aération latérale



Photo 52 : vue de l'extérieur
Aération latérale

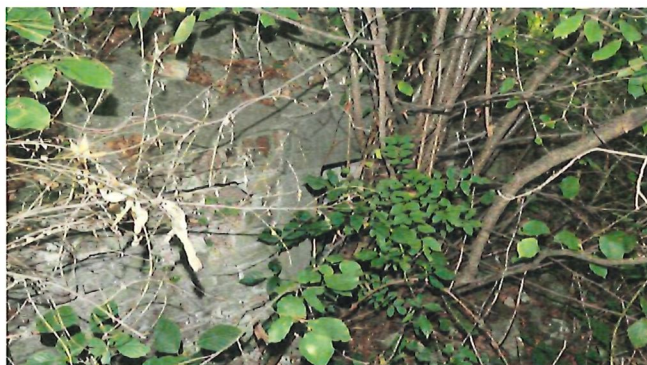


Photo 53 : vue de l'extérieur
Aération latérale