

Point de rejet N°2 eaux pluviales
(parking P1, eau non absorbée)
et eaux usées château et aile E

RE2

DEV2

TROP PLEIN
SUR RE2

VERS
RE2

REJET DANS NOUE

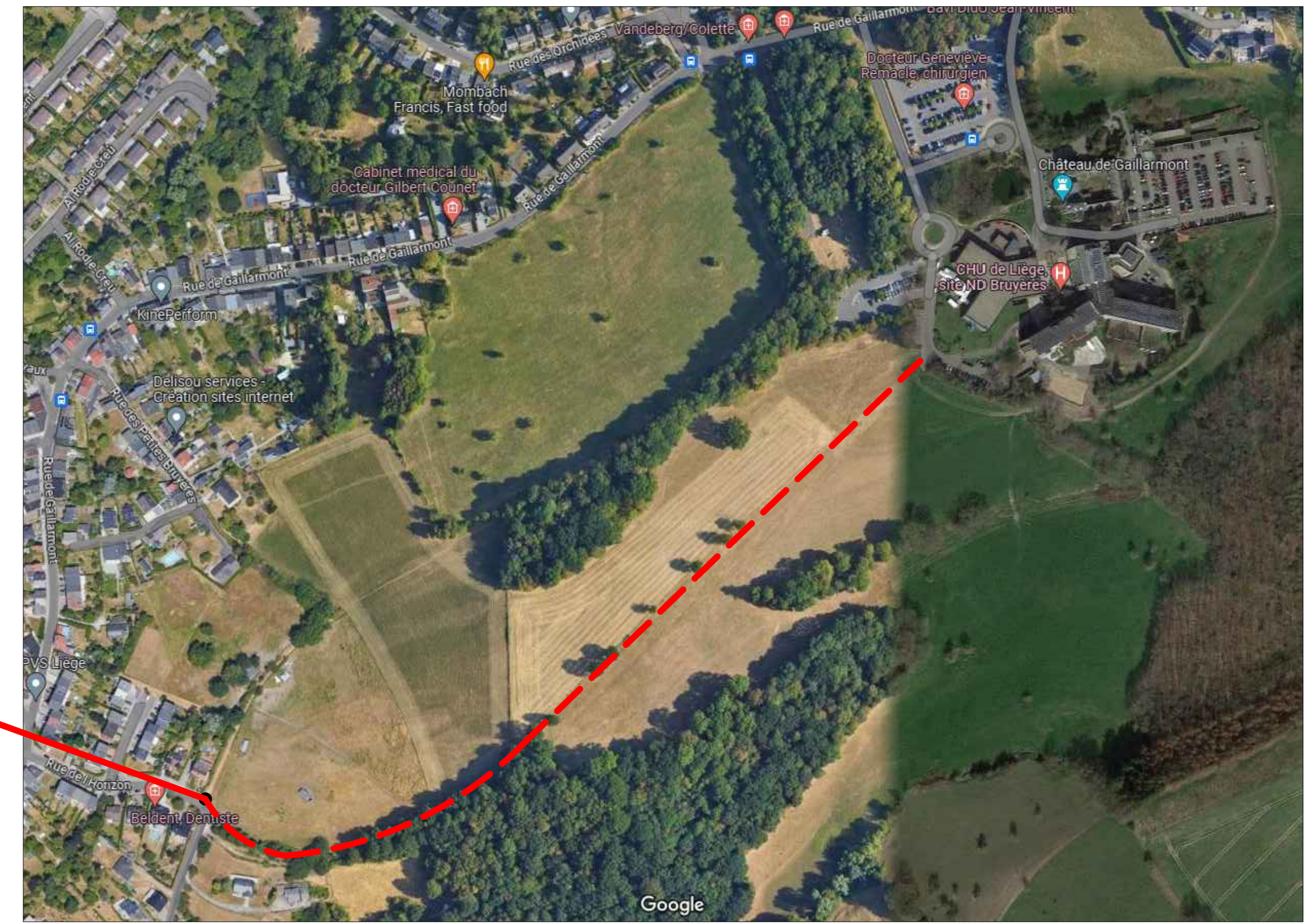
NOUE

Rue de Gaillarmont

NOUE

RE 1

Point de rejet des eaux usées
(pluviales ou non) N°1
Mesurage et analyse réalisées en
janvier 2019 (CEBEDEAU)



ZONE D'INFILTRATION

- Infiltration EP dans sol - 13.529 m²
- Rejet EP-EU sur le RE1 -14.767 m²
- Rejet EP-EU sur le RE2 - 6.527m²

INFILTRATION
VERS TERRAINS
CONTIGUS

DEV1

DEV3

RE3

DEV4

VERS
RE1

Vers point de rejet
des eaux usées N°1

CHU de Liège
Centre Hospitalier Universitaire de Liège
Département de l'Exploitation Technique
Domaine Universitaire de Sart Tilman B 25
4000 LIÈGE 1
Tél: 04366.71.00 Fax: 04366.71.14
www.chuliege.be

NOTRE-DAME DES BRUYERES
rue de Gaillarmont, 600
4002 CHENEVE

Site	Bâtiment	Niveau	N° plan - présentation
NDB	PLATEAU	Site	
Ouvrage			Etat
			AS-BUILT
Document - présentation			N° affaire
Liste des Installations et Activités			Echelle 1/500
			Axes
			Format A0
			Fichier(s) (RVS)
Dernière mise à jour ARCHITECTURE		Dernière mise à jour TECHNIQUE	
Auteurs plan	Noms	Adresses	N° téléphone / télécopie / Courriel
Architecte			
Dessinateur			
Technique SPECIALES			
Technique STABILITE			
Plan validé par le S.I.P.P.T. le :			
Situation générale		Situation intérieure	
<p style="font-size: x-small;">Remarques Toutes dimensions et cotes sont à vérifier sur place avant travaux. L'aménagement mobilier et les appellations des locaux ne sont donnés qu'à titre indicatif.</p>			
<p>Nom fichier: U:\Commun\Agencement\62_NDB10_NDR_PENDR_Schéma gestion des eaux.docx</p>			