

La localisation des prises de vues est reprise sur le plan BE0119.000567-SPW Cyclostrade Liège-INFRA-ES-VP-Situation existante

1.



2.





La localisation des prises de vues est reprise sur le plan BE0119.000567-SPW Cyclostrade Liège-INFRA-ES-VP-Situation existante

3.



4.





La localisation des prises de vues est reprise sur le plan BE0119.000567-SPW Cyclostrade Liège-INFRA-ES-VP-Situation existante

5.



6.





La localisation des prises de vues est reprise sur le plan BE0119.000567-SPW Cyclostrade Liège-INFRA-ES-VP-Situation existante

7.



8.





La localisation des prises de vues est reprise sur le plan BE0119.000567-SPW Cyclostrade Liège-INFRA-ES-VP-Situation existante

9.



10.





La localisation des prises de vues est reprise sur le plan BE0119.000567-SPW Cyclostrade Liège-INFRA-ES-VP-Situation existante

11.



12.





La localisation des prises de vues est reprise sur le plan BE0119.000567-SPW Cyclostrade Liège-INFRA-ES-VP-Situation existante

13.



14.





La localisation des prises de vues est reprise sur le plan BE0119.000567-SPW Cyclostrade Liège-INFRA-ES-VP-Situation existante

15.



16.





La localisation des prises de vues est reprise sur le plan BE0119.000567-SPW Cyclostrade Liège-INFRA-ES-VP-Situation existante

17.



18.





La localisation des prises de vues est reprise sur le plan BE0119.000567-SPW Cyclostrade Liège-INFRA-ES-VP-Situation existante

19.



20.



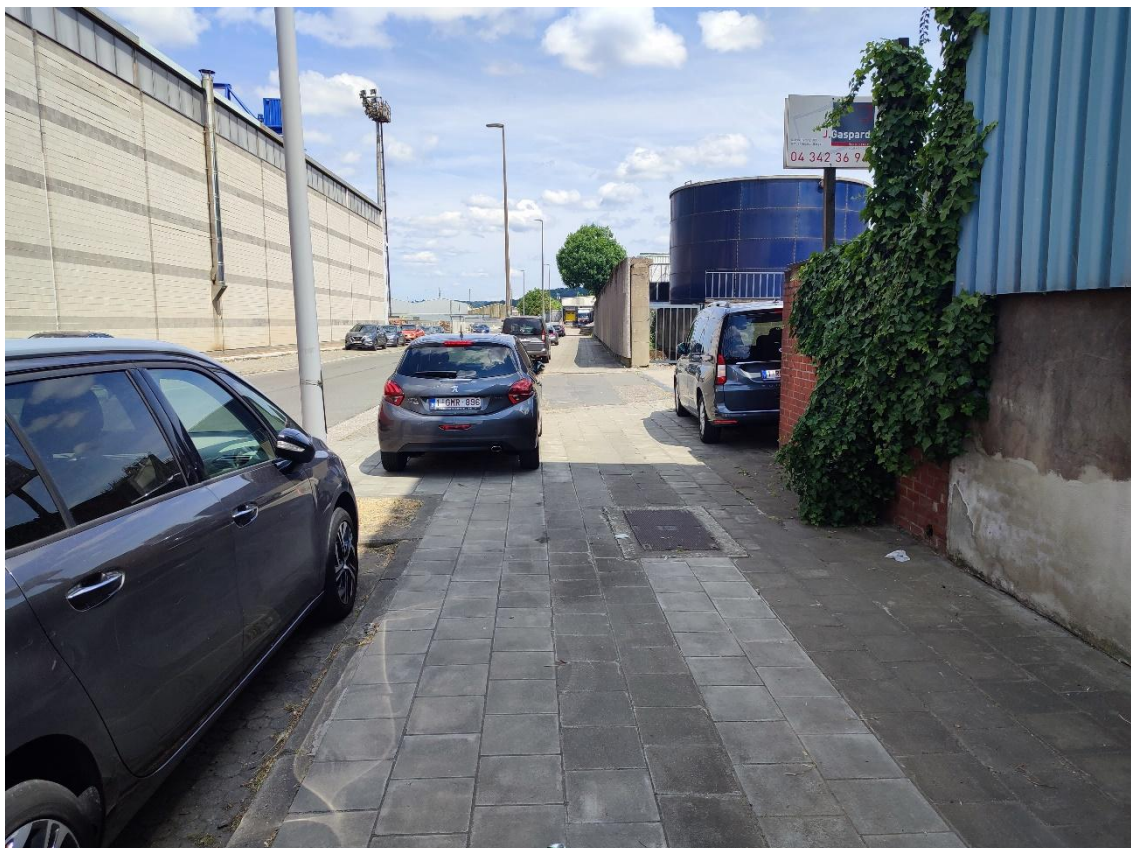


La localisation des prises de vues est reprise sur le plan BE0119.000567-SPW Cyclostrade Liège-INFRA-ES-VP-Situation existante

21.



22.





La localisation des prises de vues est reprise sur le plan BE0119.000567-SPW Cyclostrade Liège-INFRA-ES-VP-Situation existante

23.



24.





La localisation des prises de vues est reprise sur le plan BE0119.000567-SPW Cyclostrade Liège-INFRA-ES-VP-Situation existante

25.



26.





La localisation des prises de vues est reprise sur le plan BE0119.000567-SPW Cyclostrade Liège-INFRA-ES-VP-Situation existante

27.



28.





La localisation des prises de vues est reprise sur le plan BE0119.000567-SPW Cyclostrade Liège-INFRA-ES-VP-Situation existante

29.



30.





La localisation des prises de vues est reprise sur le plan BE0119.000567-SPW Cyclostrade Liège-INFRA-ES-VP-Situation existante

31.



32.





La localisation des prises de vues est reprise sur le plan BE0119.000567-SPW Cyclostrade Liège-INFRA-ES-VP-Situation existante

33.



34.





La localisation des prises de vues est reprise sur le plan BE0119.000567-SPW Cyclostrade Liège-INFRA-ES-VP-Situation existante

35.



36.

