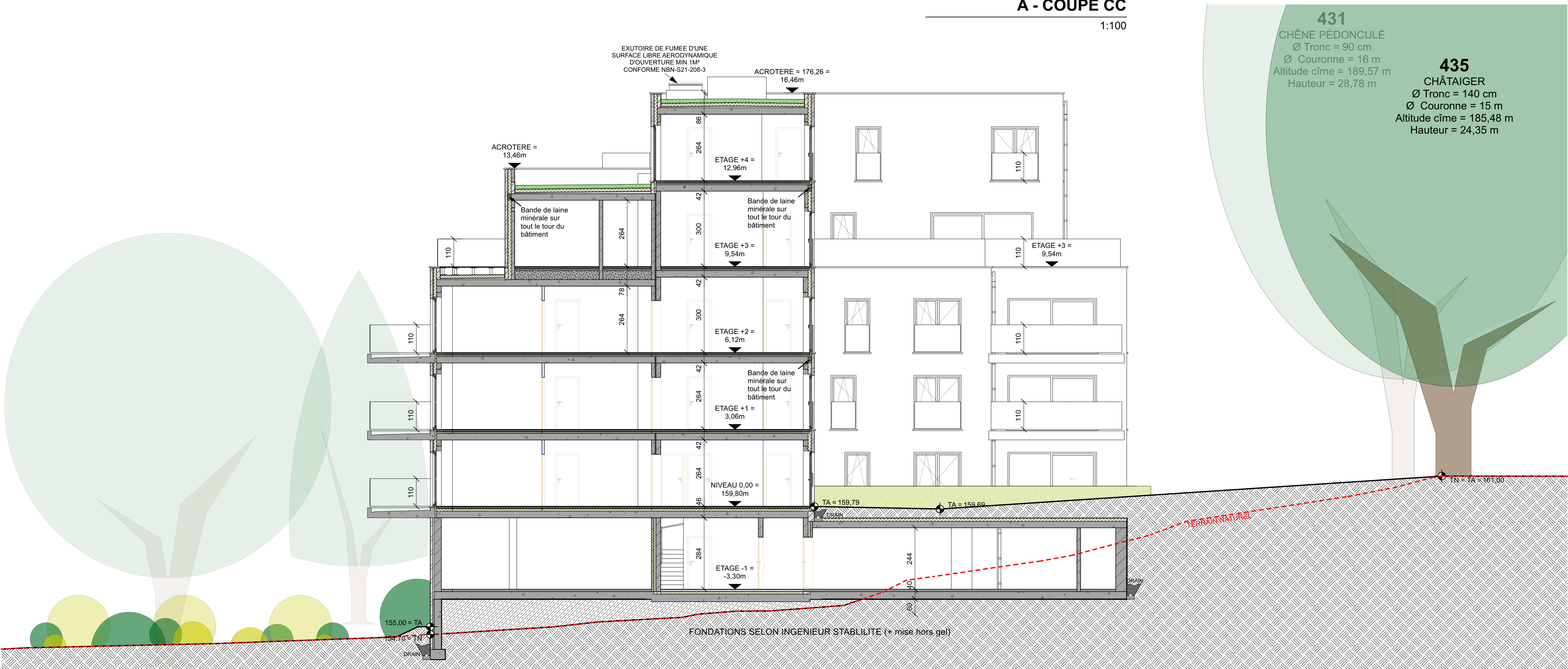
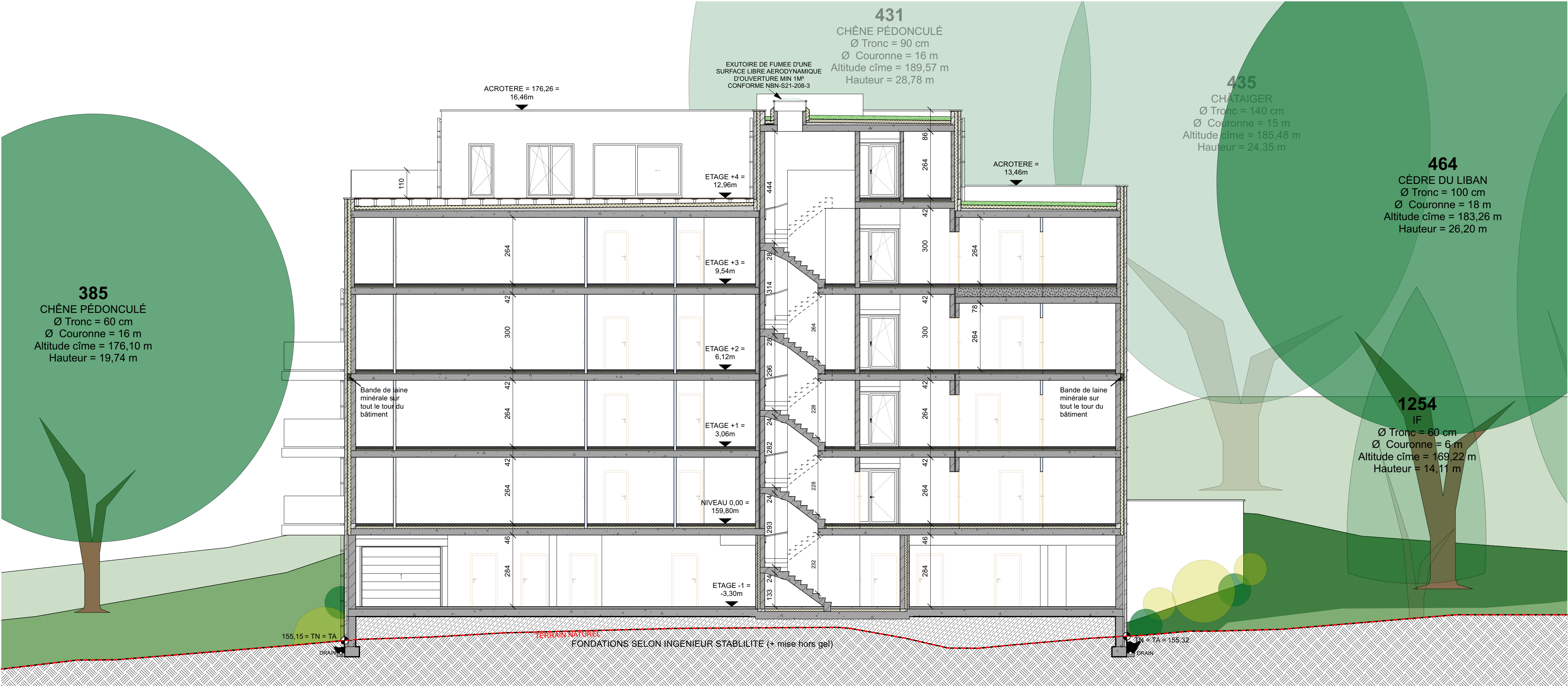


A - COUPÉ CC  
1:100



A - COUPÉ BB  
1:100



A - COUPÉ AA  
1:100

LES DONNÉES DE GRANDEURS DE LA VÉGÉTATION SONT  
ISSUES D'UN RELEVÉ DATANT DU 04/05/2018

### COMPOSITIONS DE PAROIS

#### COMPOSANTS HORIZONTAUX

	<b>Toiture plate semi-intensive</b> Complexe végétalisée (min. 15 cm) => Substrat végétalisé, géotextile, étanchéité, géotextile (anti-racine) Etanchéité bitumineuse APP Isolant thermique PIR HD (12 cm) Pare-vapeur Béton de pente (4 cm min.) Plancher porteur (*)
	<b>Terrasse sur volume chauffé</b> Dalles sur plots Etanchéité bitumineuse APP Isolant thermique PIR HD (12 cm) Pare-vapeur Béton de pente (4 cm min.) Plancher porteur (*)
	<b>Plancher compensé</b> Revêtement intérieur (2 cm) Chape (7 cm) Membrane acoustique (2x5 mm) Isolant thermique PUR projeté (6 cm) Remblais CELMIX Plancher porteur (*)
	<b>Plancher entre volumes chauffés</b> Revêtement intérieur (2 cm) Chape (7 cm) Membrane acoustique (2x5 mm) Isolant thermique PUR projeté (10 cm) Plancher porteur (*)
	<b>Plancher sur volume non chauffé</b> Revêtement intérieur (2 cm) Chape (7 cm) Membrane acoustique (2x5 mm) Isolant thermique PUR projeté (10 cm) Plancher porteur (*)
	<b>Plancher caves (non isolé)</b> Revêtement intérieur (2 cm) Chape (8 cm) Plancher porteur (*)
	<b>Plancher parking (non isolé)</b> Chape béton lissée (10 cm) Plancher porteur (*)

#### COMPOSANTS VERTICAUX

	<b>Mur extérieur brique</b> Briques (10 cm) Vide (3 cm) Isolant thermique PUR (12 cm) Blocs béton (14 cm ou 19 cm) (*)
	<b>Mur extérieur bardage</b> Bardage Lattages + Contre lattages + pare-pluie Isolant thermique PUR (12 cm) Blocs béton (14 cm ou 19 cm) (*)
	<b>Mur extérieur brique (volume non chauffé)</b> Briques (10 cm) Vide (5 cm) Blocs béton (29 cm) (*)
	<b>Mur de refend</b> Bloc béton plein (19 cm) (*) Isolant thermique PUR (12 cm) Laine minérale souple (4 cm) Bloc béton plein (14 cm) (*)
	<b>Voile béton porteur</b> Béton armé coulé en place (*)
	<b>Mur intérieur porteur</b> Blocs béton (14 cm ou 19 cm) (*)
	<b>Cloison intérieure</b> Bloc béton (9 cm)
	<b>Cloison intérieure</b> Carreaux de plâtre (10 cm)

LES MISSIONS D'ETUDES, DE DIMENSIONNEMENT ET DE CONTRÔLE DE L'EXECUTION, DE LA STABILITE ET DES TECHNIQUES SPECIALES, ET INFILTRATION DES EAUX DE PLUIES SONT REALISEES PAR LES BUREAUX D'INGENIEURS SPECIALISES DESIGNES PAR LE MAITRE DE L'OUVRAGE.

RÉHABILITATION D'UNE FRICHE BOISÉE EN PARC RÉSIDENTIEL,  
AVEC UN PROJET D'ASSAINISSEMENT, LA DÉMOLITION DE RUINES,  
LA CONSTRUCTION GROUPEE DE 80 LOGEMENTS AVEC PARKING,  
ET REVITALISATION DU BIOTOPE

**Maitre de l'ouvrage et propriétaire**  
GENERAL CONSTRUCTION SA  
44, rue de la Station  
B - 4032, CHENEE  
Tél : +32 (0)4361.32.10  
représenté par Samuel MARICHAL

**Géomètre**  
MARECHAL & BAUDINET SRL  
43, rue de Visé  
B-4607 Dalhem  
Tél : +32 (0)4379.45.55

**Bureau d'étude stabilité**  
GESPLAN  
71A, rue de la Gendarmerie  
B - 4141, SPRIMONT  
Tél : +32 (0)4343.96.95

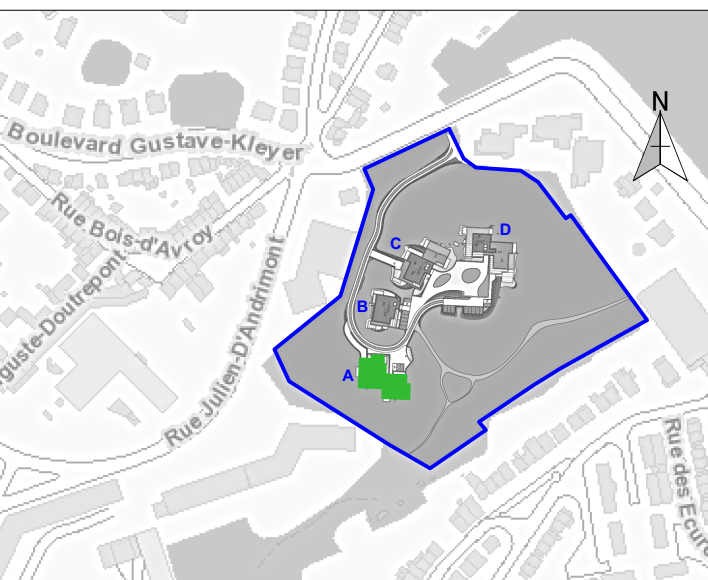
**Gestion des eaux**  
RAISO  
1, rue de la Faille  
B-4000, Liège  
Tél : +32 (0)470/65.43.72

**Bureau d'étude PEB**  
TECH NEO  
5, rue Biche les Prés  
B - 4870, TROOZ  
Tél : +32 (0)4360.74.25

**Situation**  
Boulevard Gustave Kleyer  
B - 4000, Liège  
Liège 4 div, section D, parcelle n° 290 s

**Liste des planches**  
n° - Contenu  
1 - IMPLANTATION  
2 - PROFILS  
3 - PLAN DE DÉMOLITION  
ET ASSAIGNE  
4 - PLAN DE PLANTATION  
5 - BLOC A - PLANS  
6 - BLOC A - COUPES  
7 - BLOC A - ELEVATIONS  
8 - BLOC B & C - ETAGE 2  
(PARKING)  
9 - BLOC B - PLANS  
10 - BLOC B - COUPES  
11 - BLOC B - ELEVATIONS  
12 - BLOC C - PLANS  
13 - BLOC C - COUPES  
14 - BLOC C - ELEVATIONS  
15 - BLOC D - PLANS  
16 - BLOC D - COUPES  
17 - BLOC D - ELEVATIONS  
18 - PLAN TERRIER  
19 - PROFILS TECHNIQUES

#### Plan de situation



Contenu de la planche	Echelle
COUPÉ AA	1:100
COUPÉ BB	1:100
COUPÉ CC	1:100

#### BLOC A - COUPES

Format de la planche 85 x 90

#### Etapas et modifications

21/03/2024	PERMIS UNIQUE
a.	
b.	
c.	
d.	



**QUADRA Architecture & Management srl**  
www.quadra-am.be  
Avenue Hoffman, 27  
B - 4690 BASSENGE  
quadra@quadra-am.be  
T: +32 (0)4 286 92 92  
F: +32 (0)4 286 92 93

Dossier : 1709

Plan n° :

6 / 19