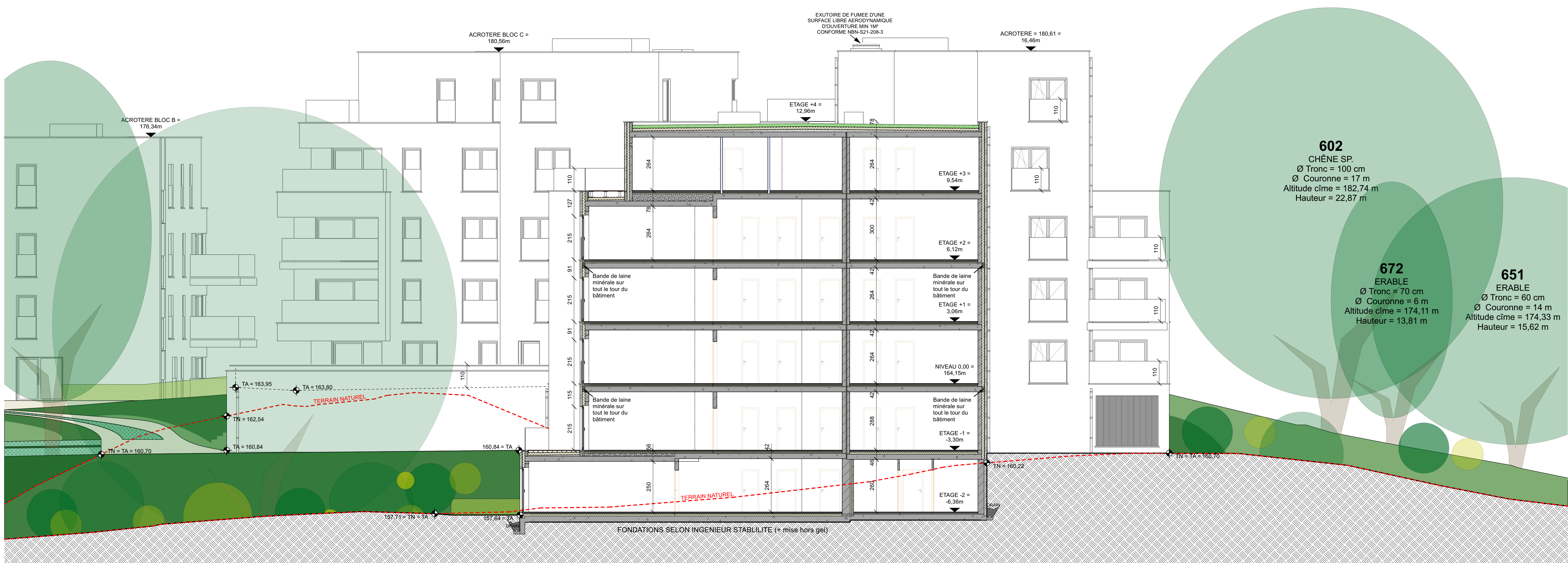
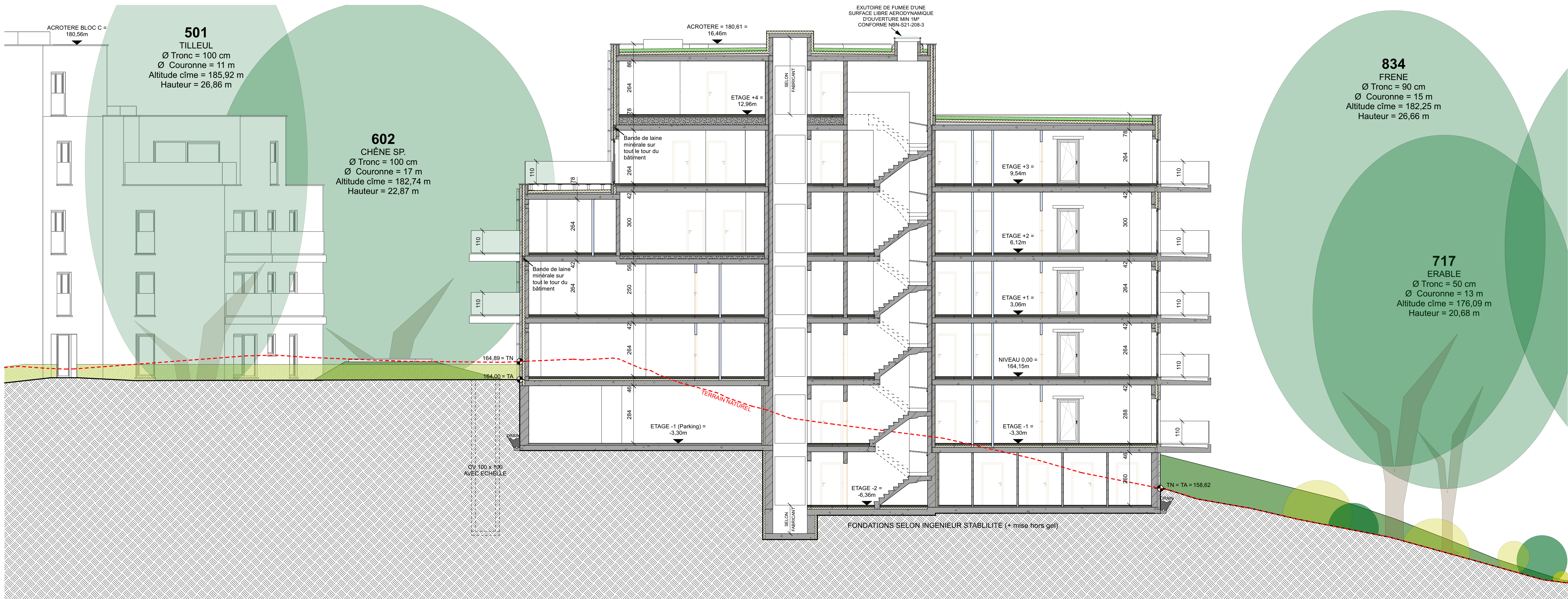


D - COUPE CC  
1:100



D - COUPE BB  
1:100



D - COUPE AA  
1:100

LES DONNÉES DE GRANDEURS DE LA VÉGÉTATION SONT  
ISSUES D'UN RELEVÉ DATANT DU 04/05/2018

#### COMPOSITIONS DE PAROIS

##### COMPOSANTS HORIZONTAUX

	<b>Toiture plate semi-intensive</b> Complexe végétalisé (min. 15 cm) => Substrat végétalisé, géotextile, étanchéité, géotextile (anti-racine) Etanchéité bitumineuse APP Isolant thermique PUR HD (12 cm) Pare-vapeur Béton de pente (4 cm min.) Plancher porteur (*)
	<b>Terrasse sur volume chauffé</b> Dalles sur plots Etanchéité bitumineuse APP Isolant thermique PUR HD (12 cm) Pare-vapeur Béton de pente (4 cm min.) Plancher porteur (*)
	<b>Plancher compensé essu</b> Revêtement intérieur (2 cm) Chape (7 cm) Membrane acoustique (2x5 mm) Isolant thermique PUR projeté (8 cm) Remblais CELMIX Plancher porteur (*)
	<b>Plancher entre volumes chauffés essu</b> Revêtement intérieur (2 cm) Chape (7 cm) Membrane acoustique (2x5 mm) Isolant thermique PUR projeté (6 cm) Plancher porteur (*)
	<b>Plancher sur volume non chauffé essu</b> Revêtement intérieur (2 cm) Chape (7 cm) Membrane acoustique (2x5 mm) Isolant thermique PUR projeté (10 cm) Plancher porteur (*)
	<b>Plancher caves (non isolé)</b> Revêtement intérieur (2 cm) Chape (8 cm) Plancher porteur (*)
	<b>Plancher parking (non isolé)</b> Chape béton lissée (10 cm) Plancher porteur (*)

##### COMPOSANTS VERTICAUX

	<b>Mur extérieur brique</b> Bricks (10 cm) Vide (3 cm) Isolant thermique PUR (12 cm) Blocs béton (14 cm ou 19 cm) (*)
	<b>Mur extérieur bardage</b> Lattages + Contre lattages + pare-pluie Isolant thermique PUR (12 cm) Blocs béton (14 cm ou 19 cm) (*)
	<b>Mur extérieur brique (volume non chauffé)</b> Bricks (10 cm) Vide (5 cm) Blocs béton (29 cm) (*)
	<b>Mur de retenu essu</b> Bloc béton plein (19 cm) (*) Laine minérale souple (4 cm) Bloc béton plein (14 cm) (*)
	<b>Voile béton porteur essu</b> Béton armé coulé en place (*)
	<b>Mur intérieur porteur essu</b> Blocs béton (14 cm ou 19 cm) (*)
	<b>Cloison intérieure</b> Bloc béton (9 cm)
	<b>Cloison intérieure</b> Carreaux de plâtre (10 cm)

LES MISSIONS D'ETUDES, DE DIMENSIONNEMENT ET DE CONTRÔLE DE L'EXECUTION, DE LA STABILITE ET DES TECHNIQUES SPECIALES, ET INFILTRATION DES EAUX DE PLUIES SONT REALISEES PAR LES BUREAUX D'INGENIEURS SPECIALISES DESIGNES PAR LE MAITRE DE L'OUVRAGE.

RÉHABILITATION D'UNE FRICHE BOISÉE EN PARC RÉSIDENTIEL,  
AVEC UN PROJET D'ASSAINISSEMENT, LA DÉMOLITION DE RUINES,  
LA CONSTRUCTION GROUPEE DE 80 LOGEMENTS AVEC PARKING,  
ET REVITALISATION DU BIOTOPE

##### Maître de l'ouvrage et propriétaire

GENERAL CONSTRUCTION SA  
44, rue de la Station  
B - 4032, CHENÉE  
Tél : +32 (0)4361.32.10  
représenté par Samuel MARICHAL

##### Géomètre

MARECHAL & BAUDINET SRL  
43, rue de Visé  
B-4607 Dalhem  
Tél : +32 (0)4379.45.55

##### Bureau d'étude stabilité

GESPLAN  
71A, rue de la Gendarmerie  
B - 4141, SPRIMONT  
Tél : +32 (0)4343.96.95

##### Gestion des eaux

RAISO  
1, rue de la Faille  
B-4000, Liège  
Tél : +32 (0)470/65.43.72

##### Bureau d'étude PEB

TECH NEO  
5, rue Biche les Prés  
B - 4870, TROOZ  
Tél : +32 (0)4360.74.25

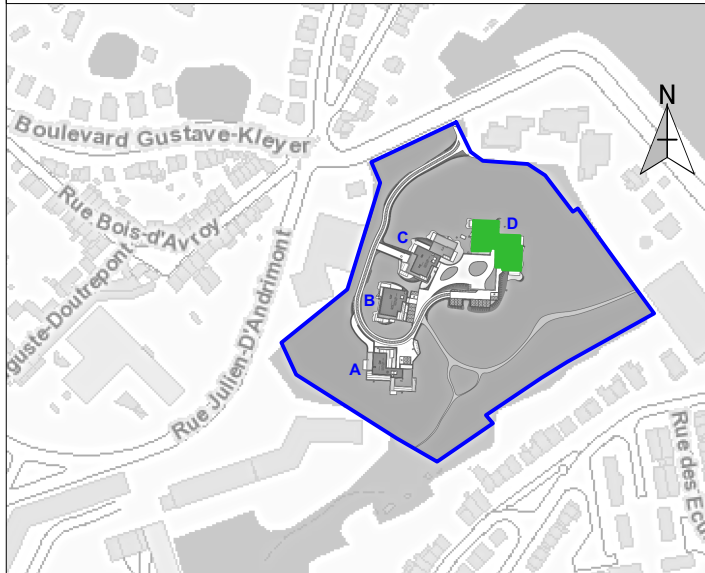
##### Situation

Boulevard Gustave Kleyer  
B - 4000, Liège  
Liège 4 div. section D, parcelle n° 290 s

##### Liste des planches

n°	Contenu	
1 - IMPLANTATION	10 - BLOC B - COUPES	
2 - PROFILS	11 - BLOC B - ELEVATIONS	
3 - PLAN DE DEMOLITION	12 - BLOC C - PLANS	
4 - PLAN DE PLANTATION	13 - BLOC C - COUPES	
5 - BLOC A - PLANS	14 - BLOC C - ELEVATIONS	
6 - BLOC A - COUPES	15 - BLOC D - PLANS	
7 - BLOC A - ELEVATIONS	16 - BLOC D - COUPES	
8 - BLOC B & C - ETAGE 2 (PARKING)	17 - BLOC D - ELEVATIONS	
9 - BLOC B - PLANS	18 - PLAN TERRIER	
	19 - PROFILS TECHNIQUES	

##### Plan de situation



##### Contenu de la planche

COUPE AA	Echelle
COUPE BB	1:100
COUPE CC	1:100

##### BLOC D - COUPES

Format de la planche 100 x 90

##### Etapas et modifications

21/03/2024 PERMIS UNIQUE

a.	
b.	
c.	
d.	



QUADRA Architecture & Management srl  
www.quadra-am.be  
quadra@quadra-am.be  
Avenue Hoffman, 27  
B - 4690 BASSENGE  
T : +32 (0)4 286 92 92  
F : +32 (0)4 286 92 93

Dossier : 1709

Plan n° :

16 / 19