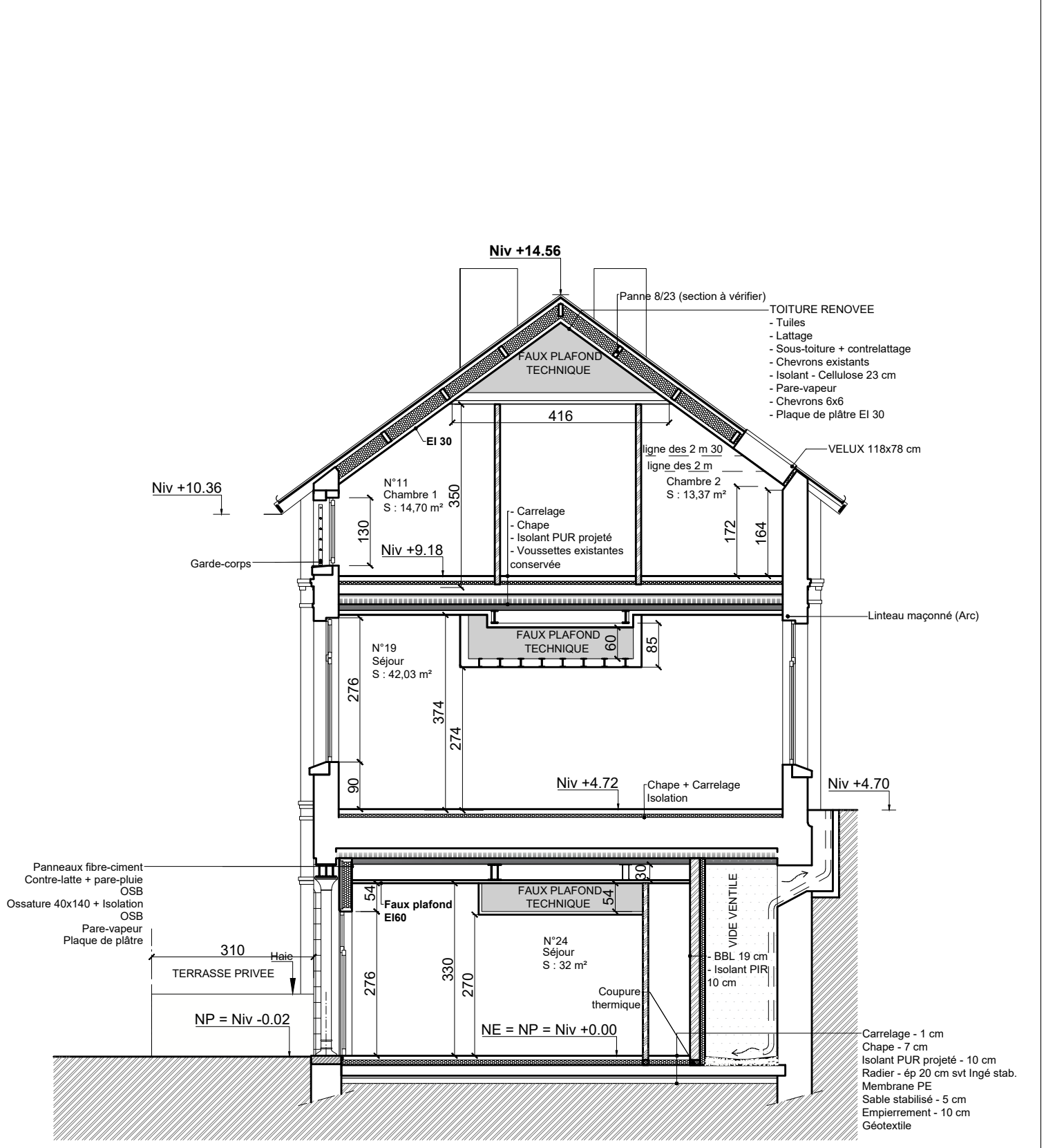


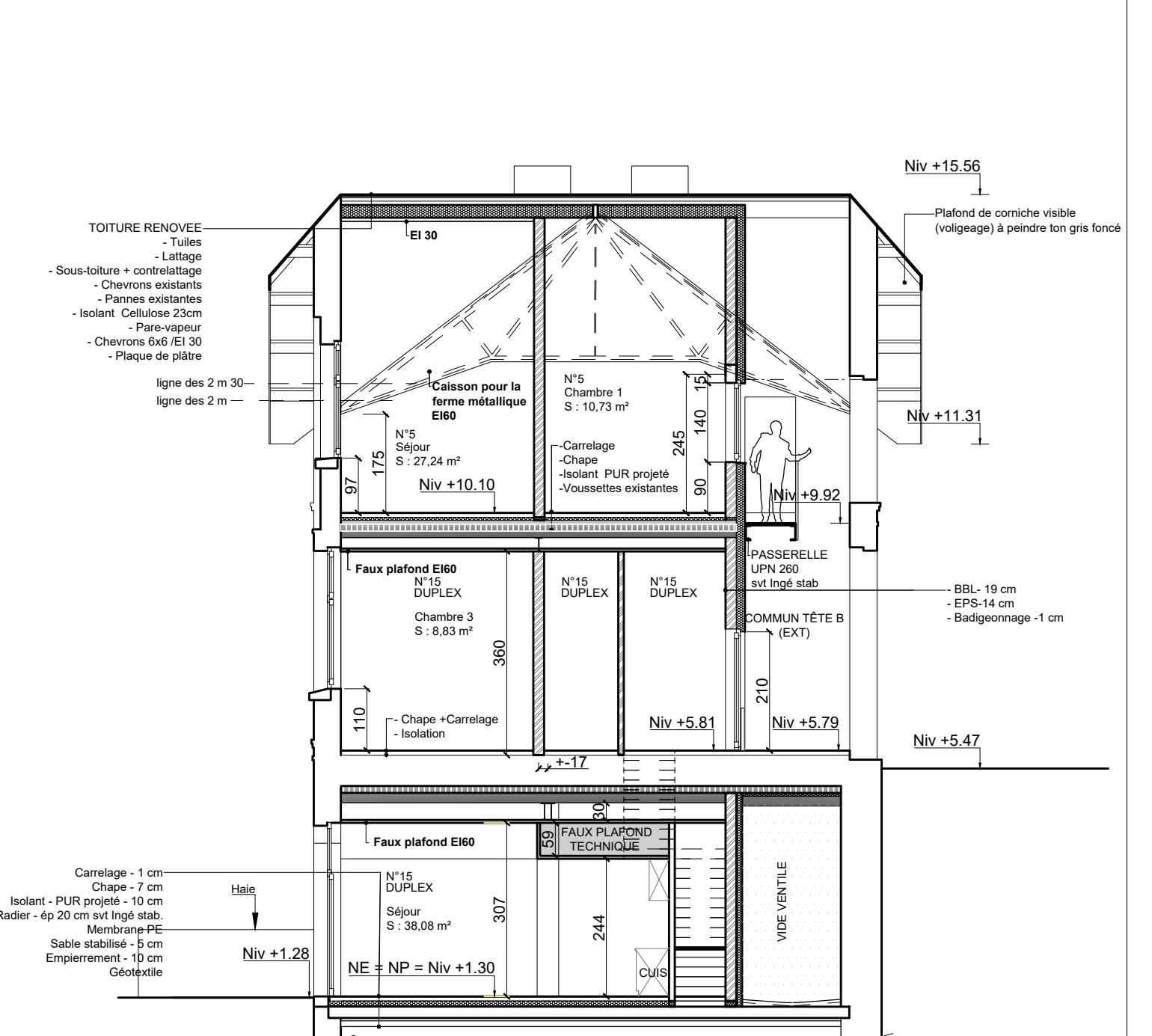
Coupe CC



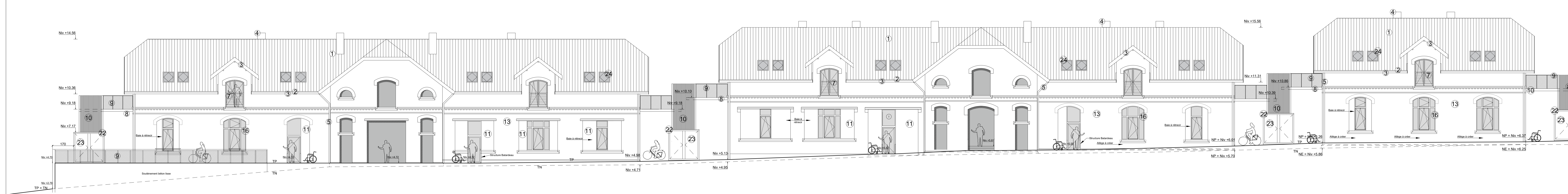
Coupe AA



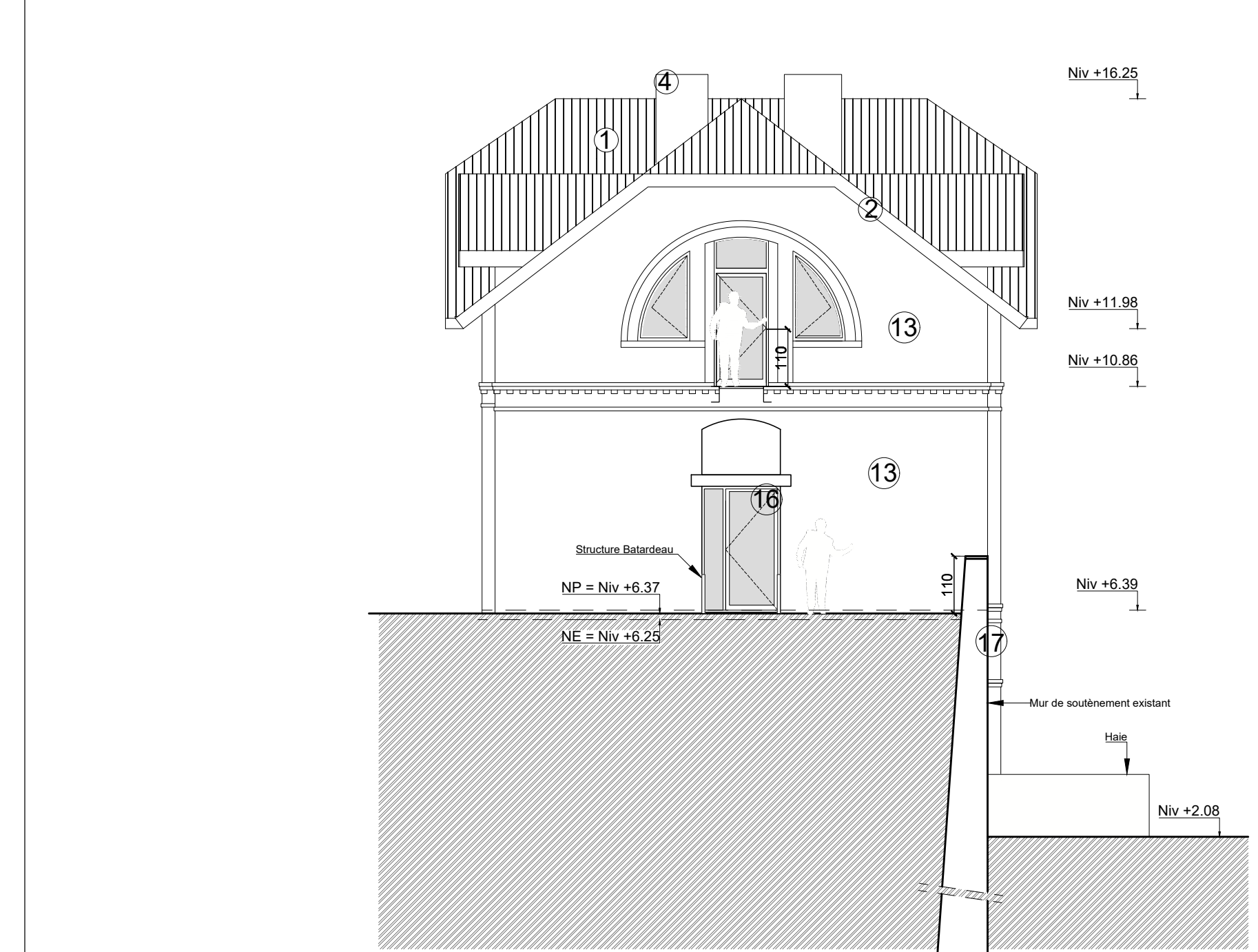
Elevation Sud-Est



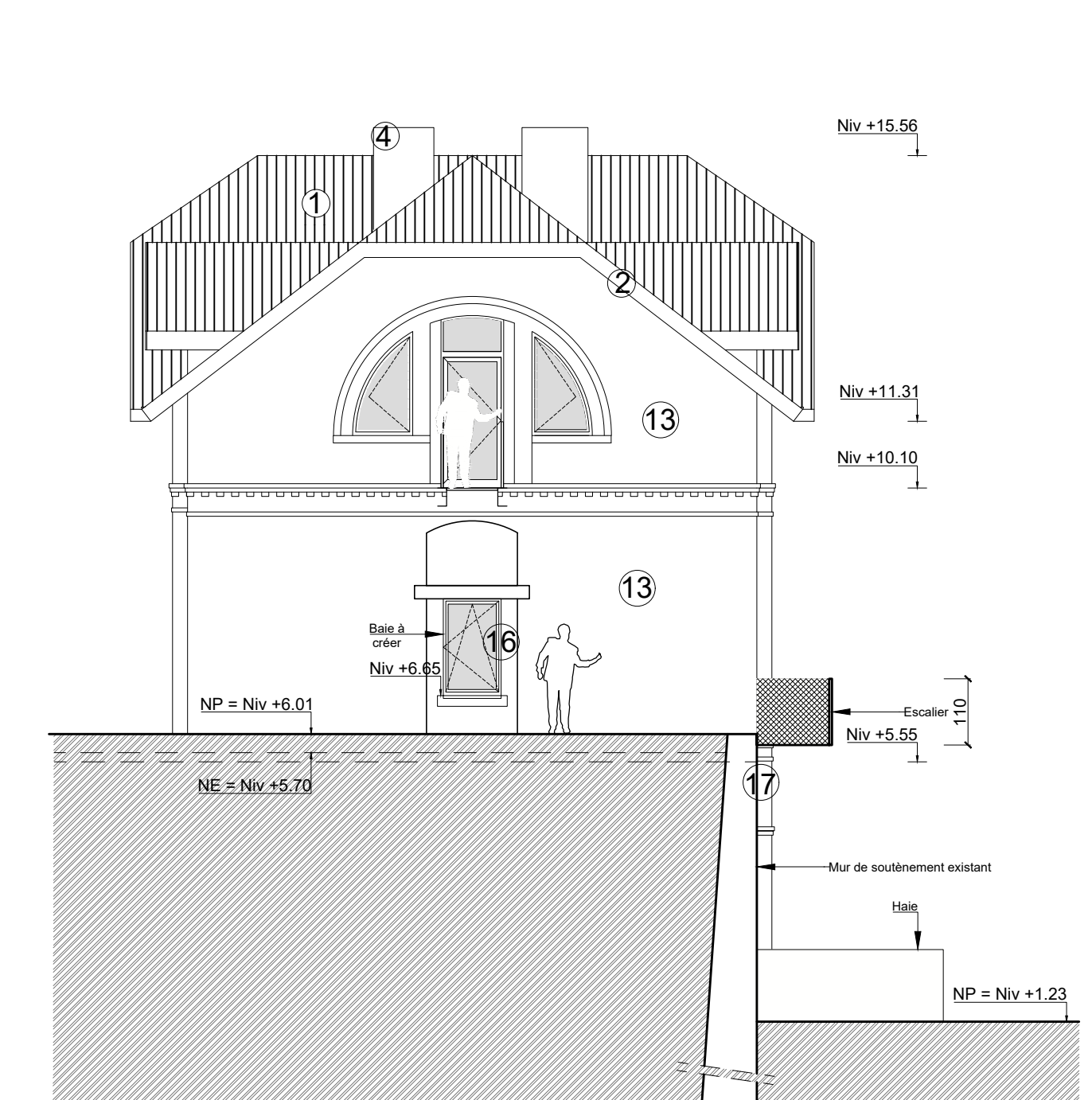
Coupe BB



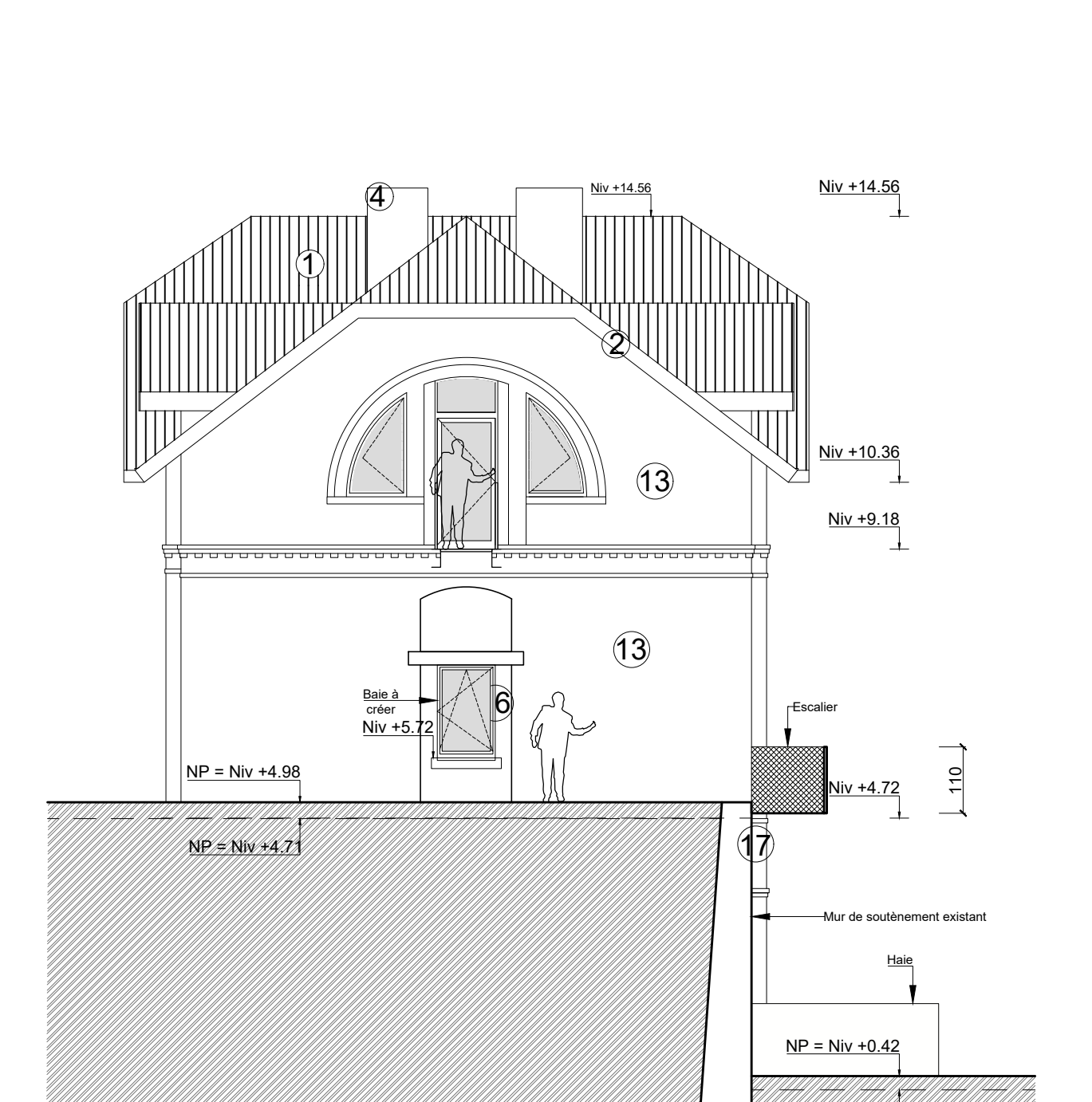
Elevation Nord-Ouest



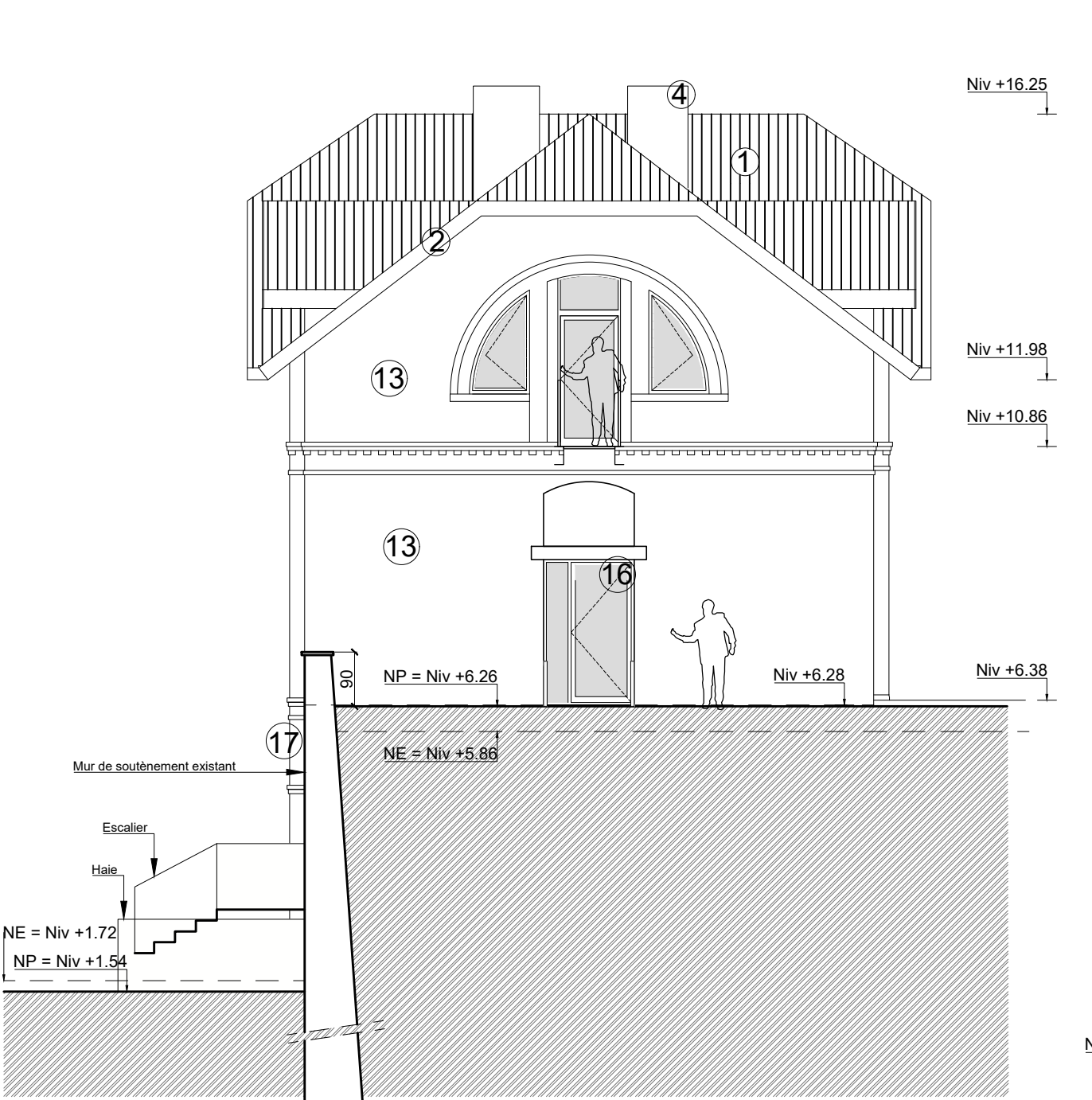
Pignon Sud - Bloc C



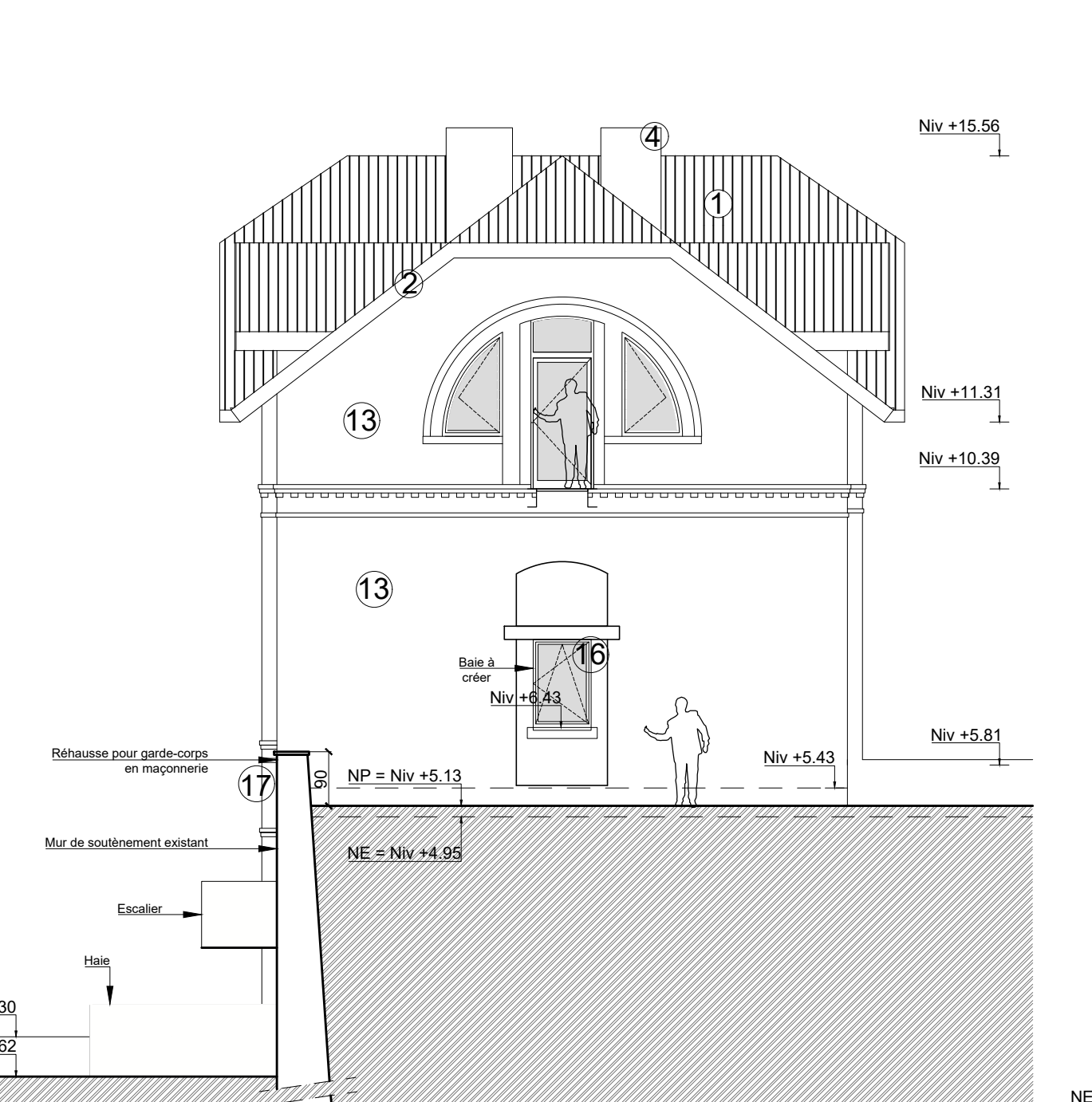
Pignon Sud - Bloc B



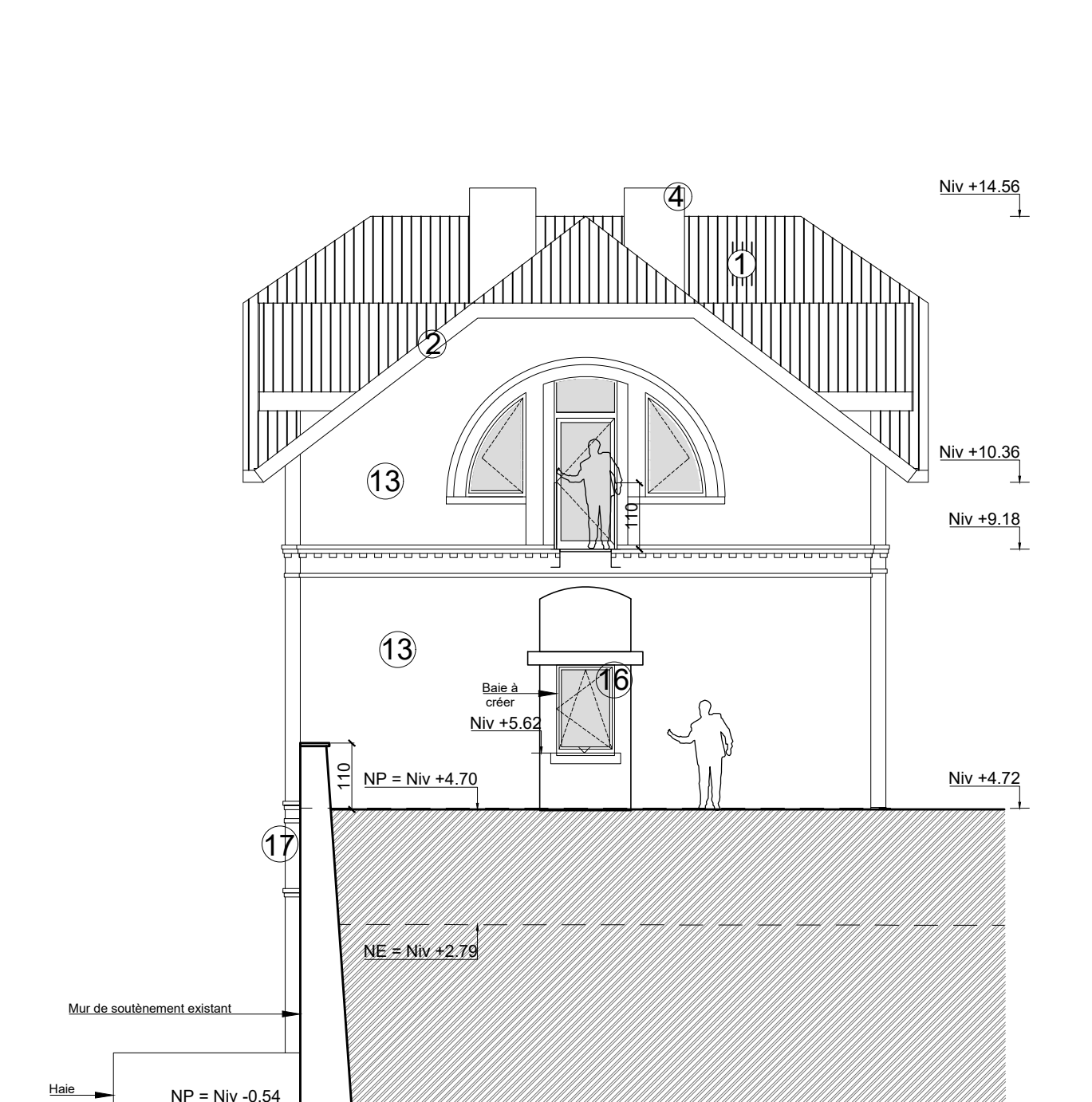
Pignon Sud - Bloc A



Pignon Nord - Bloc C



Pignon Nord - Bloc B



Pignon Nord - Bloc A

MODIFICATIONS		Date
Intitule		
LEGENDE DES MATERIAUX		
① Plâtre terre colle Tarte - Neige/Bras	⑩ Béton armé à l'acier inoxydable	⑲ Plâtre à l'huile de lin
② Chaux hydraulique Tarte - Gris Moyen	⑪ Béton armé à l'acier inoxydable	⑳ Plâtre à l'huile de lin
③ Plâtre à l'huile de lin Tarte - Gris Moyen	⑫ Béton armé à l'acier inoxydable	㉑ Plâtre à l'huile de lin
④ Plâtre à l'huile de lin Tarte - Gris Moyen	⑬ Béton armé à l'acier inoxydable	㉒ Plâtre à l'huile de lin
⑤ Plâtre à l'huile de lin Tarte - Gris Moyen	⑭ Béton armé à l'acier inoxydable	㉓ Plâtre à l'huile de lin
⑥ Plâtre à l'huile de lin Tarte - Gris Moyen	⑮ Béton armé à l'acier inoxydable	㉔ Plâtre à l'huile de lin
⑦ Plâtre à l'huile de lin Tarte - Gris Moyen	⑯ Béton armé à l'acier inoxydable	㉕ Plâtre à l'huile de lin
⑧ Plâtre à l'huile de lin Tarte - Gris Moyen	⑰ Béton armé à l'acier inoxydable	㉖ Plâtre à l'huile de lin
⑨ Plâtre à l'huile de lin Tarte - Gris Moyen	⑱ Béton armé à l'acier inoxydable	㉗ Plâtre à l'huile de lin
⑩ Plâtre à l'huile de lin Tarte - Gris Moyen	⑲ Béton armé à l'acier inoxydable	㉘ Plâtre à l'huile de lin
⑪ Plâtre à l'huile de lin Tarte - Gris Moyen	⑳ Béton armé à l'acier inoxydable	㉙ Plâtre à l'huile de lin
⑫ Plâtre à l'huile de lin Tarte - Gris Moyen	㉑ Béton armé à l'acier inoxydable	㉚ Plâtre à l'huile de lin
⑬ Plâtre à l'huile de lin Tarte - Gris Moyen	㉒ Béton armé à l'acier inoxydable	㉛ Plâtre à l'huile de lin
⑭ Plâtre à l'huile de lin Tarte - Gris Moyen	㉓ Béton armé à l'acier inoxydable	㉜ Plâtre à l'huile de lin
⑮ Plâtre à l'huile de lin Tarte - Gris Moyen	㉔ Béton armé à l'acier inoxydable	㉝ Plâtre à l'huile de lin
⑯ Plâtre à l'huile de lin Tarte - Gris Moyen	㉕ Béton armé à l'acier inoxydable	㉞ Plâtre à l'huile de lin
⑰ Plâtre à l'huile de lin Tarte - Gris Moyen	㉖ Béton armé à l'acier inoxydable	㉟ Plâtre à l'huile de lin
⑱ Plâtre à l'huile de lin Tarte - Gris Moyen	㉗ Béton armé à l'acier inoxydable	㊱ Plâtre à l'huile de lin
⑲ Plâtre à l'huile de lin Tarte - Gris Moyen	㉘ Béton armé à l'acier inoxydable	㊲ Plâtre à l'huile de lin
㉑ Plâtre à l'huile de lin Tarte - Gris Moyen	㉙ Béton armé à l'acier inoxydable	㊳ Plâtre à l'huile de lin
㉒ Plâtre à l'huile de lin Tarte - Gris Moyen	㉚ Béton armé à l'acier inoxydable	㊴ Plâtre à l'huile de lin
㉓ Plâtre à l'huile de lin Tarte - Gris Moyen	㉛ Béton armé à l'acier inoxydable	㊵ Plâtre à l'huile de lin
㉔ Plâtre à l'huile de lin Tarte - Gris Moyen	㉜ Béton armé à l'acier inoxydable	㊶ Plâtre à l'huile de lin
㉕ Plâtre à l'huile de lin Tarte - Gris Moyen	㉝ Béton armé à l'acier inoxydable	㊷ Plâtre à l'huile de lin
㉖ Plâtre à l'huile de lin Tarte - Gris Moyen	㉞ Béton armé à l'acier inoxydable	㊸ Plâtre à l'huile de lin
㉗ Plâtre à l'huile de lin Tarte - Gris Moyen	㉟ Béton armé à l'acier inoxydable	㊹ Plâtre à l'huile de lin
㉘ Plâtre à l'huile de lin Tarte - Gris Moyen	㊱ Béton armé à l'acier inoxydable	㊺ Plâtre à l'huile de lin
㉙ Plâtre à l'huile de lin Tarte - Gris Moyen	㊲ Béton armé à l'acier inoxydable	㊻ Plâtre à l'huile de lin
㉚ Plâtre à l'huile de lin Tarte - Gris Moyen	㊳ Béton armé à l'acier inoxydable	㊼ Plâtre à l'huile de lin
㉛ Plâtre à l'huile de lin Tarte - Gris Moyen	㊴ Béton armé à l'acier inoxydable	㊽ Plâtre à l'huile de lin
㉜ Plâtre à l'huile de lin Tarte - Gris Moyen	㊵ Béton armé à l'acier inoxydable	㊾ Plâtre à l'huile de lin
㉝ Plâtre à l'huile de lin Tarte - Gris Moyen	㊶ Béton armé à l'acier inoxydable	㊿ Plâtre à l'huile de lin
㉞ Plâtre à l'huile de lin Tarte - Gris Moyen	㊷ Béton armé à l'acier inoxydable	
㉟ Plâtre à l'huile de lin Tarte - Gris Moyen	㊸ Béton armé à l'acier inoxydable	
㊱ Plâtre à l'huile de lin Tarte - Gris Moyen	㊹ Béton armé à l'acier inoxydable	
㊲ Plâtre à l'huile de lin Tarte - Gris Moyen	㊺ Béton armé à l'acier inoxydable	
㊳ Plâtre à l'huile de lin Tarte - Gris Moyen	㊻ Béton armé à l'acier inoxydable	
㊴ Plâtre à l'huile de lin Tarte - Gris Moyen	㊼ Béton armé à l'acier inoxydable	
㊵ Plâtre à l'huile de lin Tarte - Gris Moyen	㊽ Béton armé à l'acier inoxydable	
㊶ Plâtre à l'huile de lin Tarte - Gris Moyen	㊾ Béton armé à l'acier inoxydable	
㊷ Plâtre à l'huile de lin Tarte - Gris Moyen	㊿ Béton armé à l'acier inoxydable	
㊸ Plâtre à l'huile de lin Tarte - Gris Moyen		
㊹ Plâtre à l'huile de lin Tarte - Gris Moyen		
㊺ Plâtre à l'huile de lin Tarte - Gris Moyen		
㊻ Plâtre à l'huile de lin Tarte - Gris Moyen		
㊼ Plâtre à l'huile de lin Tarte - Gris Moyen		
㊽ Plâtre à l'huile de lin Tarte - Gris Moyen		
㊾ Plâtre à l'huile de lin Tarte - Gris Moyen		
㊿ Plâtre à l'huile de lin Tarte - Gris Moyen		

M.O.
Le Logis Social de Liege SCRL
 Rue des Ailiers, 12
 4032 CHENEE
 Tel : 04 344 89 11
 e-mail : service.ailliers@logisoc.be

ARCHITECTE
GERARD LEMAIRE & associés SRL
 Rue Rosemary 9
 4000 LIEGE
 Tel : +32 4 21 26 23
 e-mail : info@gerardlemaire.be
 http://www.gerardlemaire.be

STABILITE
Stabilid SPRL
 Rue Bodson, 195
 4000 Liege
 Tel : +32 474 22 01 20
 e-mail : s.athome@stabilid.be

T.S.
CSD INGENIEURS CONSEILS SA
 Av. des Dessus de Lignes, 2
 5101 Namur
 Tel : +32 475 03 15 38
 e-mail : s.alexandre@csoengineering.be

OBJET
Création de 24 logements dans les bâtiments existants du site Trou Louette
 Rue Trou Louette, 27 à 4020 Bressoux
 Dossier n° 4213
 n° cadastre : LIEGE 2^e division BRESSOUX B n° 57

FEUILLE
COUPES & ELEVATIONS : SITUATION PROJETEE

Dessiné par : GGL
 Vérifié par : PC
 Date : 06/12/2023
 PERMIS D'URBANISME
 Feuil. N° : 468
 Echelle : 1/100