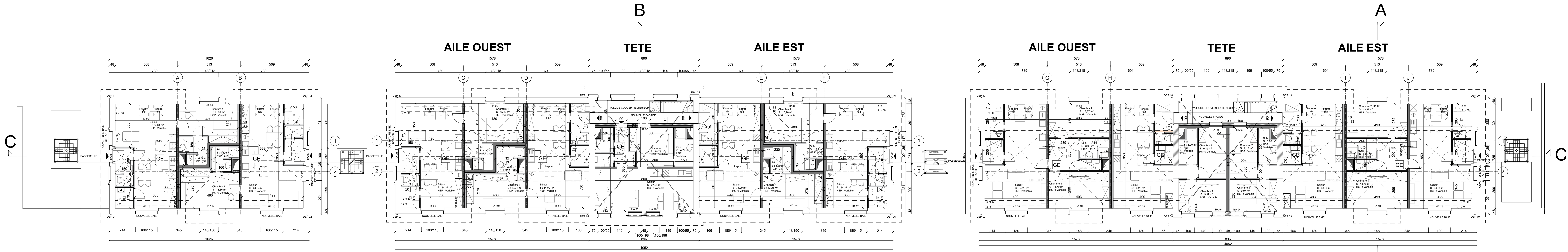


# BLOC C

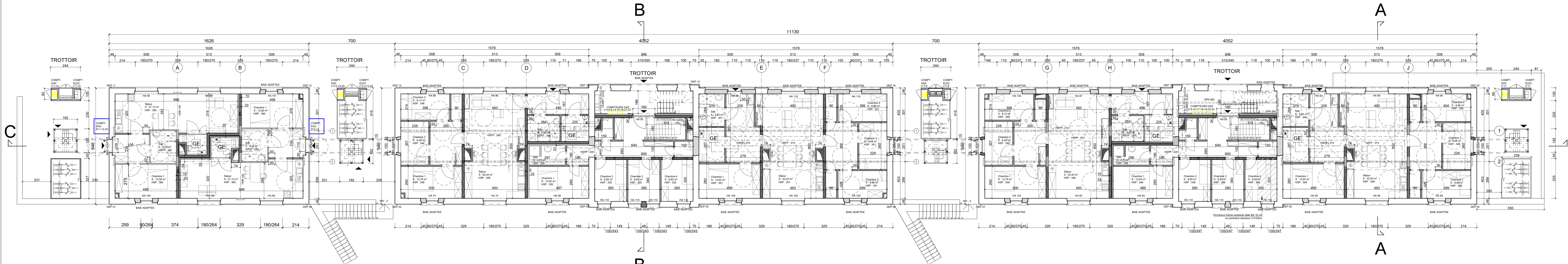
# BLOC B

# BLOC A



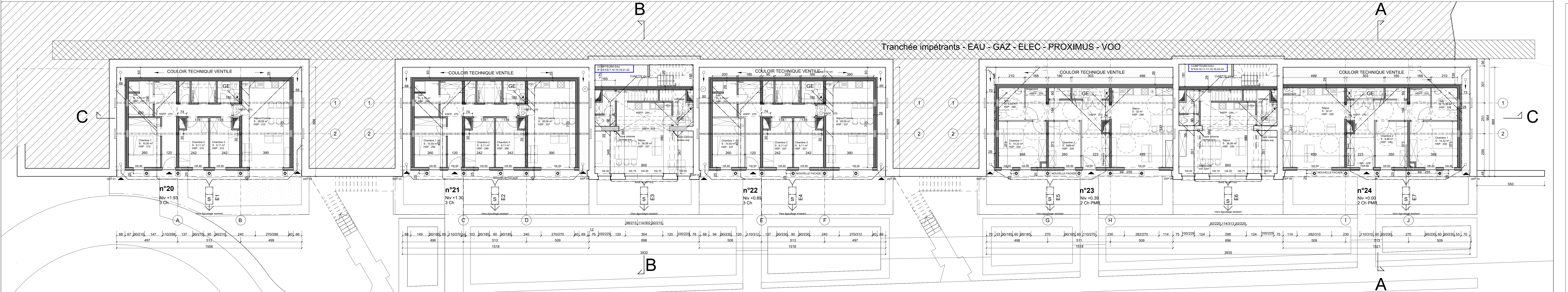
**n°1** Niv +10.86 1 Ch  
**n°2** Niv +10.86 1 Ch  
**n°3** Niv +10.10 1 Ch  
**n°4** Niv +10.10 1 Ch  
**n°5** Niv +10.10 1 Ch  
**n°6** Niv +10.10 1 Ch  
**n°7** Niv +10.39 1 Ch  
**n°8** Niv +9.18 2 Ch  
**n°9** Niv +9.18 2 Ch  
**n°10** Niv +9.18 2 Ch  
**n°11** Niv +9.18 2 Ch

**Plan R+1 (niv 9.18 à 10.86)**



**n°12** Niv +5.87 1 Ch PMR  
**n°13** Niv +6.28 1 Ch PMR  
**n°14** Niv +5.55 3 Ch PMR  
**n°15** Niv +5.81 4 Ch (Duplex)  
**n°16** Niv +5.43 4 Ch PMR  
**n°17** Niv +4.72 3 Ch PMR  
**n°18** Niv +4.72 4 Ch (Duplex)  
**n°19** Niv +4.72 4 Ch PMR

**Plan Rez Rue (niv 4.72 à 6.37)**



**n°20** Niv +1.93 2 Ch  
**n°21** Niv +1.30 2 Ch  
**n°22** Niv +0.85 2 Ch  
**n°23** Niv +0.28 2 Ch PMR  
**n°24** Niv +0.00 2 Ch PMR

**Plan Rez Cour (niv 0.00 à 1.93)**

**LEGENDE DES MATERIAUX**

**N.O.** Le Logis Social de Liege SCRL  
Rue des Ailiers, 12  
4032 CHENEVE  
Tel: 04 344 89 11  
e-mail: service.client@logisoc.be

**ARCHITECTE** GERARD LEMAIRE & associés SRL  
Rue Rouvenroy 9  
4000 LIEGE  
Tel: +32 474 221 26 23  
e-mail: info@gerardlemaire.be  
http://www.gerardlemaire.be

**STABILITE** Stabili-D SPRL  
Rue Bodson, 195  
4030 Liège  
Tel: +32 474 221 01 20  
e-mail: s.dachmeur@stabilid.be

**TS** CSD INGENIEURS CONSEILS SA  
Avenue des Dessus de Lèves, 2  
5101 Namur  
Tel: +32 475 20 10 20  
e-mail: a.plesanc@csdingenieurs.be

**OBJET** Création de 24 logements dans les bâtiments existants du site Trou Louette  
Rue Trou Louette, 27 à 4020 Bressoux  
Dossier n° J213 N° cadastre: LIEGE 2<sup>e</sup> division BRESSOUX B n° 59 N

**FEUILLE** PLANS : SITUATION PROJETEE

Dessiné par: GDF  
Vérifié par: PG  
Int.:  
Date: 06/12/2023  
PERMIS D'URBANISME  
Fait le: 5/8  
Echelle: 1/100

Les données relatives à ce projet de stabilité, topographie, voirie et autres ont été vérifiées.